

Oddeheia & Bjelkeberg

Vindkraftprosjekt

Kommunestyret

2019.12.12

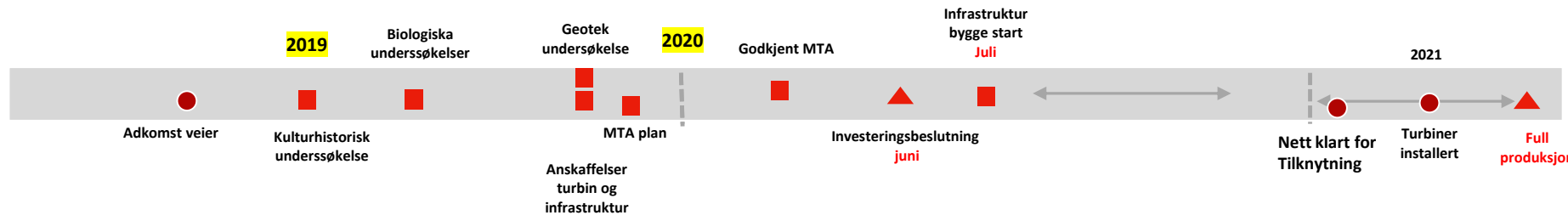
The RWE logo consists of the letters 'RWE' in a bold, white, sans-serif font, centered within a dark teal rectangular background.

RWE

Vi har lagt opp til å gjennomgå

- Tidsplan
- MTA og Detaljplan
- Samrådsgruppemøter
- Detaljplan kart Oddeheia og Bjelkeberg
- Støyberegninger
- Skyggekast beregninger
- Transportløsninger – Senumstad broa
- Konesjonsendringer

Tidsplan



Innhold

1	INNLEDNING	4
1.1	Om MTA- og detaljplaner.....	4
1.2	Tiltakshaver Oddeheia/Bjelkeberg Vindkraftverk.....	5
1.3	Konsesjonsvilkår.....	5
1.4	Endringer i forhold til gitt konsesjon.....	10
1.5	Turbintype i detaljplan i forhold til omsøkt utbyggingsløsning.....	11
1.6	Status i forhold til andre planer og lovverk.....	12
1.7	Samrådsprosess.....	13
1.8	Fremdriftsplan.....	14
1.9	Detaljplankart.....	14
2	BESKRIVELSE AV TILTAKET	17
2.1	Generell informasjon og nøkkeltal.....	17
2.2	Turbiner.....	17
2.3	Vindmålemaster.....	18
2.4	Transformatorstasjoner og koblingsanlegg.....	18
2.5	Nettilknytning.....	21
2.6	Intern elektrisk infrastruktur.....	23
2.7	Anleggsveier.....	23
2.8	Kranoppstillingsplasser.....	23
2.9	Fundamenter.....	25
2.10	Riggområder.....	25
2.11	Adkomstveier.....	25
3	AREALBRUK	36
3.1	Permanente tiltak.....	36
3.2	Midlertidige tiltak.....	38
3.3	Arealbruk naturmiljø og kulturminner.....	39
4	TRANSPORT	40
4.1	Transportrute for turbintransport.....	40
4.2	Videre om transport til vindkraftverket.....	40
4.3	Fremkommelighet og stengte veier.....	41
4.4	Størrelse på spesialkjøretøy.....	41
5	TERRENGINNGREP OG ISTANDSETTING	43
5.1	Korridor/buffersone og mark sikringsgrense.....	43
5.2	Prinsipper for utforming av veier og kranoppstillingsplasser.....	44
5.3	Skjæringer og fyllinger.....	45
5.4	Massebehandling og revegetering.....	48
5.5	Massetak / Deponi.....	52
5.6	Kranoppstillingsplasser.....	52
5.7	Fundamenter.....	52

5.8	Transformatorstasjon og koblingsanlegg	53
5.9	Bom	53
6	PLANTE- OG DYRELIV	53
6.1	Fugl	54
6.2	Flaggermus	55
6.3	Viktige naturtyper og rødlistet flora	57
6.4	Øvrig fauna	68
6.5	Øvrige tilpasninger og avbøtende tiltak	68
7	FORHOLDET TIL ANDRE AREALBRUKSINTERESSER	70
7.1	Kulturminner	70
7.2	Jordbruk og skogbruk	71
7.3	Friluftsliv	72
7.4	Forsvaret	73
7.5	Telekommunikasjon, TV og Radiosignaler	73
7.6	Sivil luftfart, merking og hinderbelysning	74
7.7	Forurensing og drikkevann	74
8	STØY OG SKYGGEKAST	75
8.1	Skyggekast	76
8.2	Støy	80
9	ANDRE FORHOLD	84
9.1	Ising	84
9.2	Støv	85
9.3	Avfall	85
9.4	Bekreftelse på ledig nettkapasitet	85
10	FRIST FOR I STANDSETTING	85
11	PROSJEKTTILPASSET KONTROLLPLAN	85

Vedlegg:

- Detaljplankart Oddeheia/Bjelkeberg vindkraftverk
- Oppdaterte visualiseringer MTA/Detaljplan Oddeheia/Bjelkeberg vindkraftverk
- Støyrapport MTA/Detaljplan Oddeheia/Bjelkeberg vindkraftverk
- Skyggekastrapport MTA/Detaljplan Oddeheia/Bjelkeberg vindkraftverk
- Prinsippskisser Bjelkeberg transformatorstasjon og koblingsanlegg (unntatt offentligheten med henvisning til beredskapsforeskriften)

MTA

Samrådsgruppemøter

➤ Samrådsmøte 1 – 10.09

- presentasjon av første utkast til detaljplan – turbinlayout og de adkomstalternativ som vi diskuterer.

➤ Samrådsmøte 2 – 5.11

- eventuelt korrigert detaljplan, inklusive turbintype, totalhøyde etc
- første resultatet av støy/skyggekast
- oppdaterte visualiseringer
- et grovt første utkast på MTA-plan.

Åpne møtedag dager etter Samrådsgruppemøtene

- 5 og 6.11

- 28.11

➤ Samrådsmøte 3 - 27.11 19

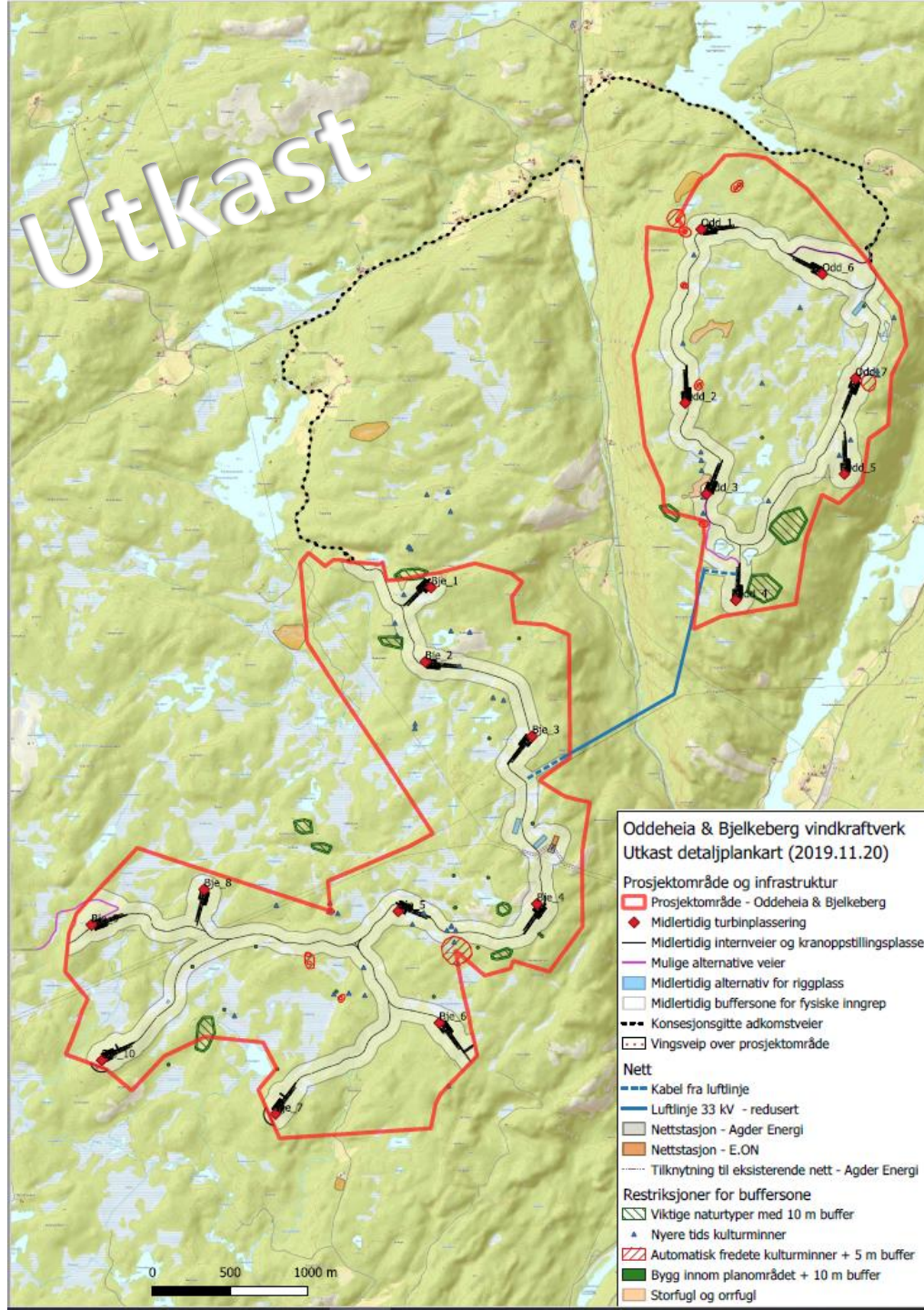
- endelig detaljplan
- endelig tilhørende resultater for støy/skyggekast
- endelig visualiseringer samt
- et nok så ferdig utkast på MTA-plan.

- Gjennomlesing med levering av tilbakemeldinger/kommentarer på ferdig utkast av MTA/Detailjplan fra kommunen og øvrige deltagere i Samrådsgruppen

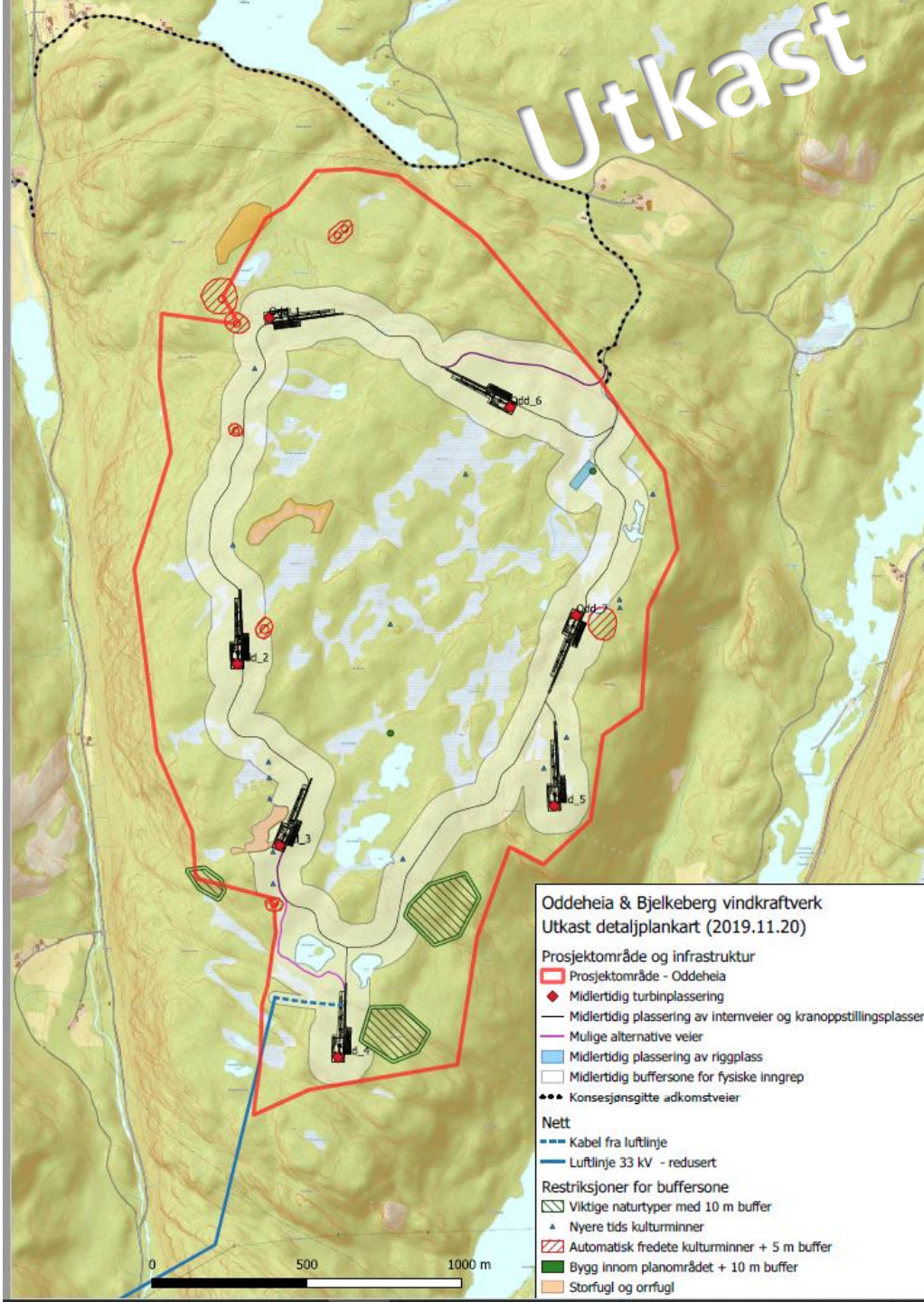
➤ Innsending av MTA/Detailjplan til NVE medio desember



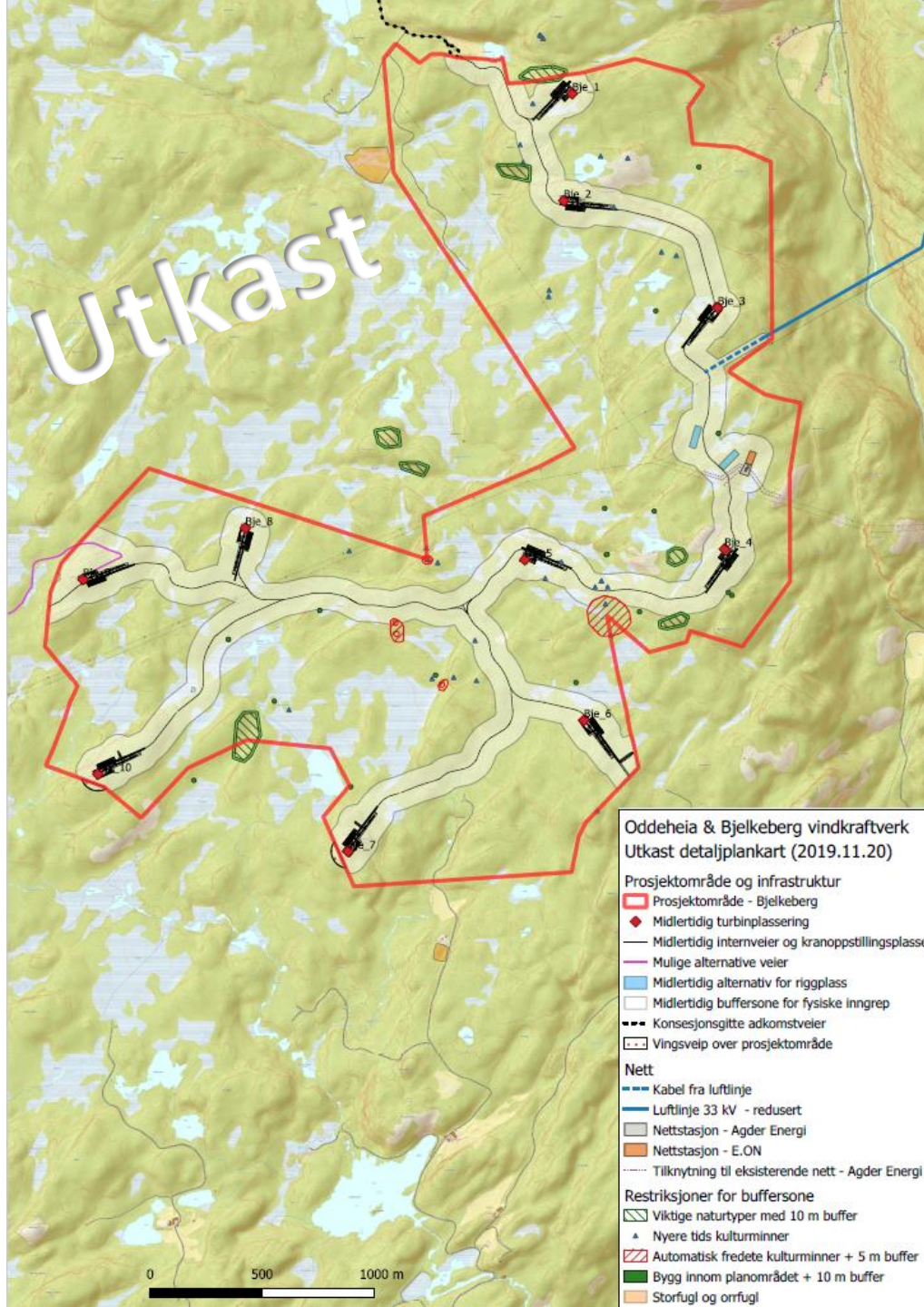
Utkast



Utkast



Utkast



Oddeheia & Bjelkeberg vindkraftverk Utkast detaljplankart (2019.11.20)

Prosjektområde og infrastruktur

- Prosjektområde - Bjelkeberg
- Midlertidig turbinplassering
- Midlertidig internveier og kranoppstillingsplasser
- Mulige alternative veier
- Midlertidig alternativ for riggplass
- Midlertidig buffersone for fysiske inngrep
- Konsesjonsgitte adkomstveier
- Vingsveip over prosjektområde

Nett

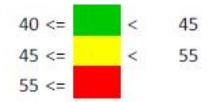
- Kabel fra luftlinje
- Luftlinje 33 kV - redusert
- Nettstasjon - Agder Energi
- Nettstasjon - E.ON
- Tilknytning til eksisterende nett - Agder Energi

Restriksjoner for buffersone

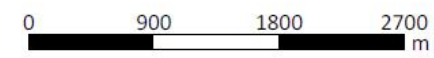
- Viktige naturtyper med 10 m buffer
- Nyere tids kulturminner
- Automatisk fredete kulturminner + 5 m buffer
- Bygg innom planområdet + 10 m buffer
- Storfugl og orrfugl



Yearly Average, L_{den} , in dBA
Result 4,0 m above ground



- NSA
 - ▲ WTG
- NSA L_{den} [dBA] Index NSA

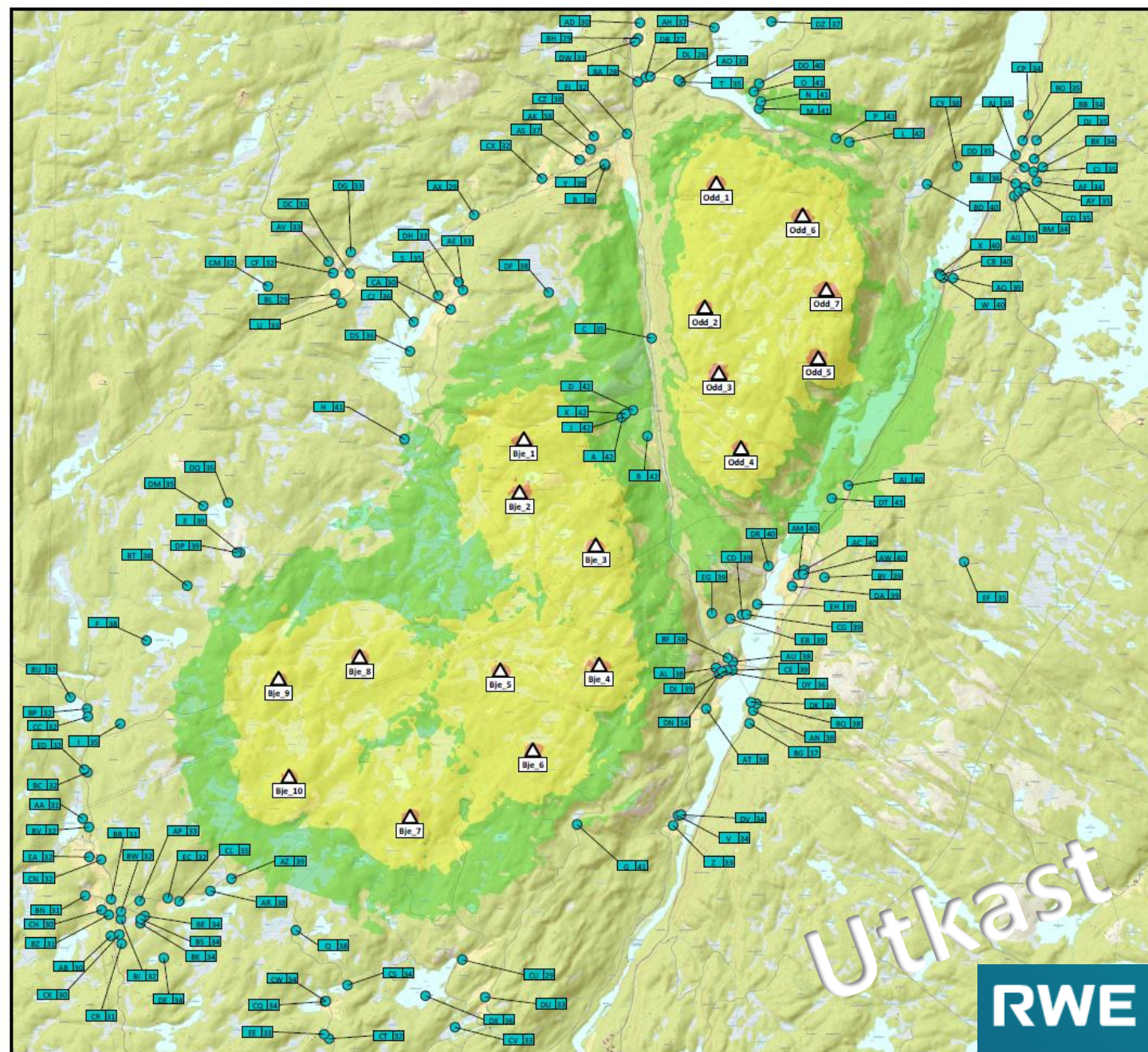


Wind farm Oddeheia & Bjelkeberg
17 Wind Turbines (WTG) - GE 5.3/5.5-158
Case A02 - Lokale vindforhold

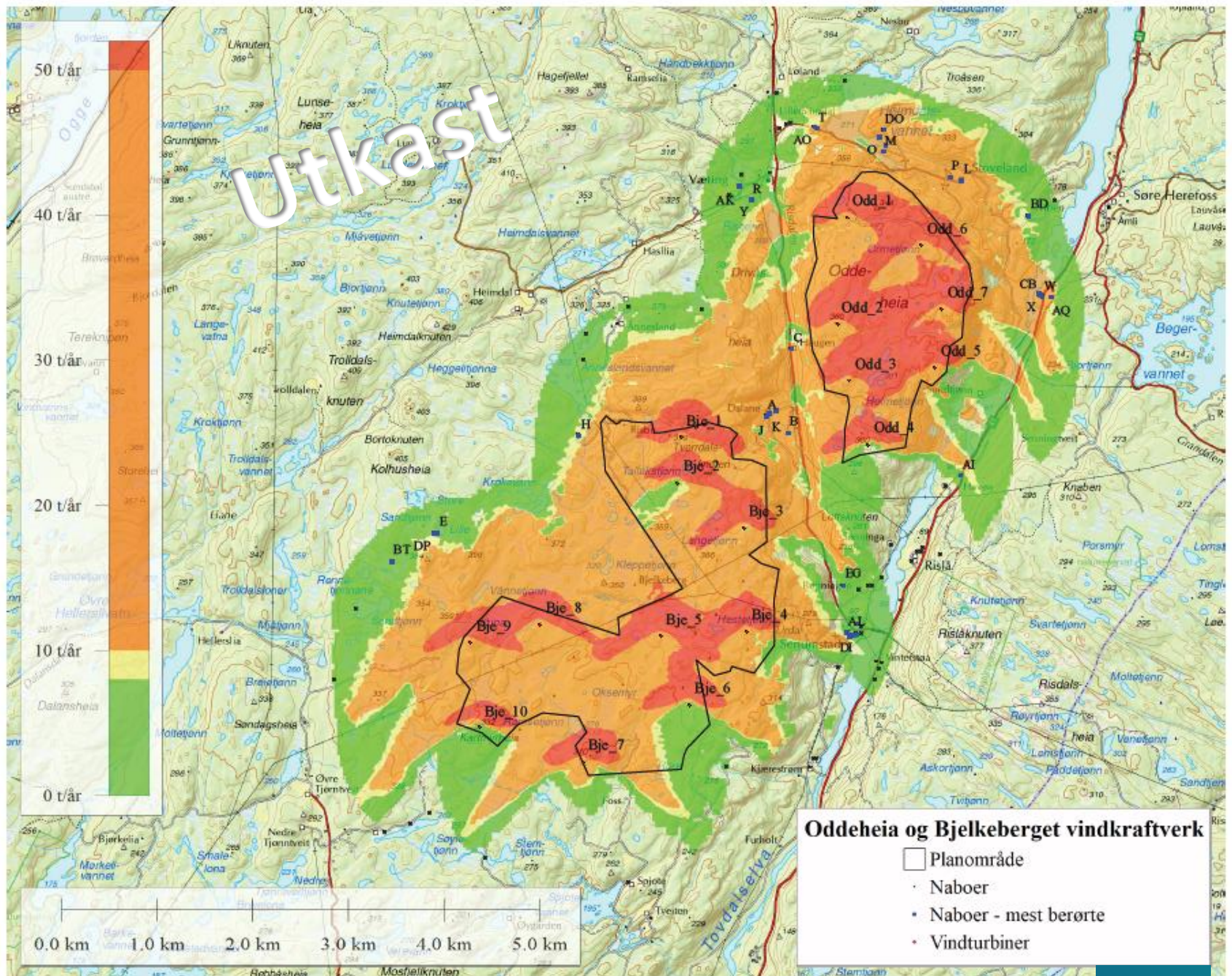


Beriknad med SoundPLAN 8.1 uppdatering 2019-07-09		www.akustikkonsulten.se	
Handläggare	Paul Appelqvist	Evaliteringsare	Jens Fredriksson
Projekt nr.	10-19164	Ritning	A02
Datum	2019-11-18		

Utkast



Utkast



Odddeheia og Bjelkeberget vindkraftverk

- Planområde
- Naboer
- Naboer - mest berørte
- Vindturbiner

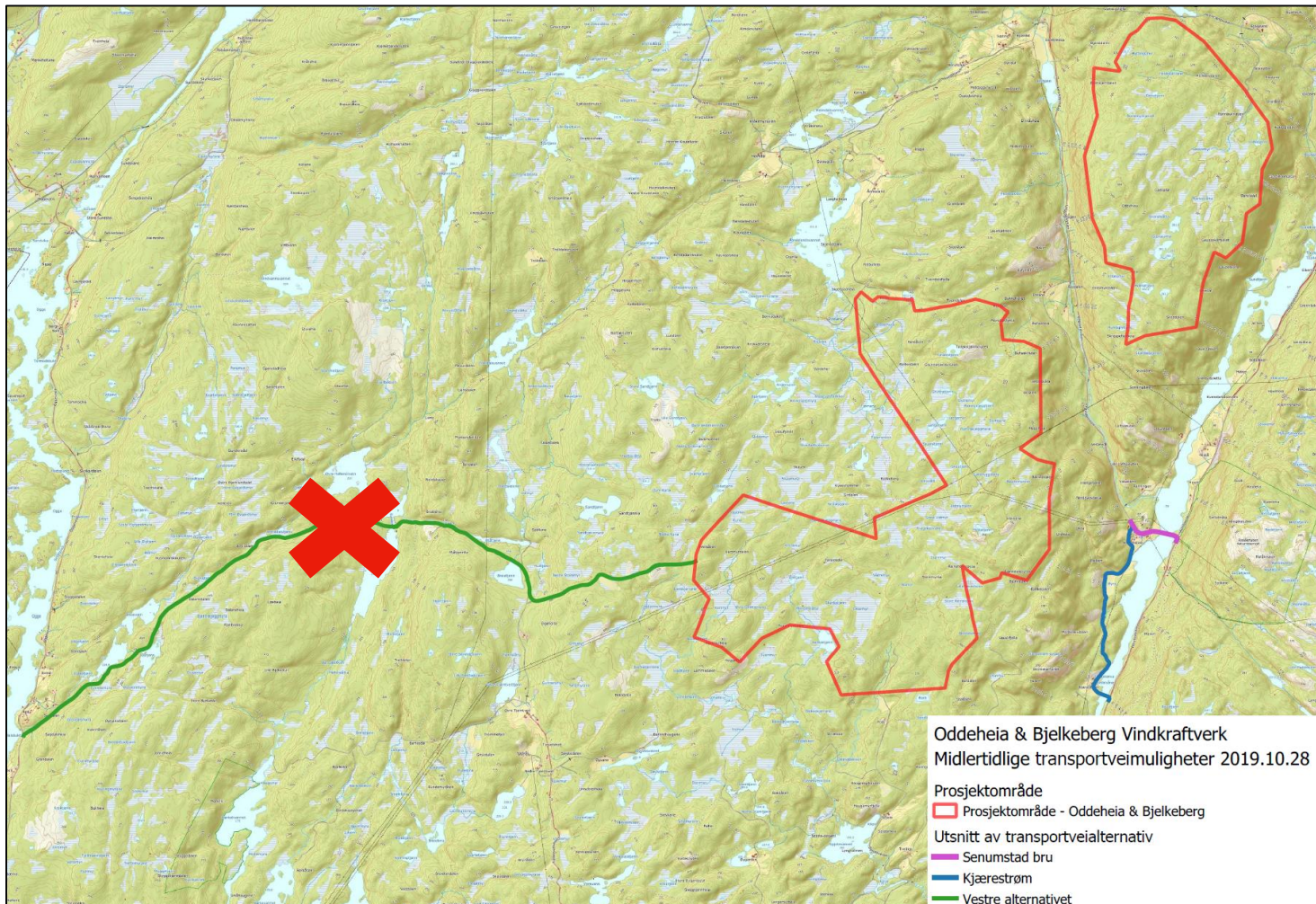


Semumstad broa



Transportveialternativer

- [Senumstad](#)
- Kjærestrøm
- Mollestad



Konsesjonsendringer

- Utvidet planområde for vingesveip for turbinpunkt 7 og 10 på Bjelkeberg
- Økt installert effekt fra 85 MW til 93,5 MW
- Adkomstalternativ med ny bro ved Kjærestrøm
- Endret vegtrase for Lundeveien (ved avkjørsel Fv 406 og ved Aanesland)
- Ekstra bryterfelt og overføring av deler av konsesjonssøknad for transformator fra E.ON til Agder Energi Nett.
- Forlenget driftstid fra 25 til 30 år. Denne konsesjonsendringssøknad har allerede blitt sendt inn til NVE men er lagt ved som vedlegg til denne søknad



Spørsmål?



RWE