

## BARNEVANDRERSTIEN GJENNOM BIRKENES

Hele barnevandrerstien er en 136 km lang sammenhengende sti som bærer på en trist, men lærerik historie. Den starter opp i et område rundt Hægebostad/ Audnedal og Konsmo der det nå er et eget Barnevandrers-museum.

Flere familier i de indre bygder i Vest-Agder måtte sende barna til Kristiansands-området og videre østover for å arbeide. Her var gårdene større og menneskene mer velstående. Dette var i perioden fra ca. 1830 til 1910.

Gjennom Birkenes går ruta fra Drangsholt (Brua ved Foss) til 'Stien' ved grensa til Landvik.

Først langs Rv 41, ca 6 km der vandrere med fordel kan ta en bussen som går hver time.

Deretter fra Varpelia inn på den 'Gml. vestlandske hovedvei' til Grasham, Birkenes bygdemuseum. Videre på 'lina' etter Lillesand Flaksvandsbanen og til Birkeland barneskole.

En informasjonstavle er plassert ved barneskolen med egne kart som viser veien fra Birkeland videre til Landvik.

Stien går nå fra barneskolen, krysser Lillesandsveien Fv 402, forbi Espe, over stemmen (bekken), videre til Risvann, en runde rundt Tereåsen og tilbake til Risvannsveien igjen. Deretter til Ås og forbi Eggeva til Mannfallmyra, for til slutt å ende opp i Stien. Dette er grensa mot Grimstad (Landvik). Fra Mannfallmyra til Stien er det 3 ruiner, Ånonstien, Nilsestien og Andersstien.

Fra Birkeland til 'Stien' er avstanden ca. 7 km. og videre til Reddal ca. 10 km.

En utklipp fra 'Turkart Birkeland' og 3 fra et nytt turkart for Lillesand viser ruta mer i detalj der barna gikk. Turkartet for Lillesand er ikke lagt ut for salg enda.

Beskrivelsen over med kart og noen foto i A4 format kan dere få tilsendt hvis dere sender en mail til [servicetorv@birkenes.kommune.no](mailto:servicetorv@birkenes.kommune.no)

**MERK: Elgejakta i Birkenes langs etappen her, begynner 5. oktober. Vis hensyn.**

Ref. Barnevandrere/-stier på Sørlandet:

Hjemmesiden til VisitSørlandet

<https://www.visitorslandet.com/barnevandrerstien/>

En film laget i 1981 av Lodin Aukland/ NRK

<https://tv.nrk.no/program/FOLA01009681>

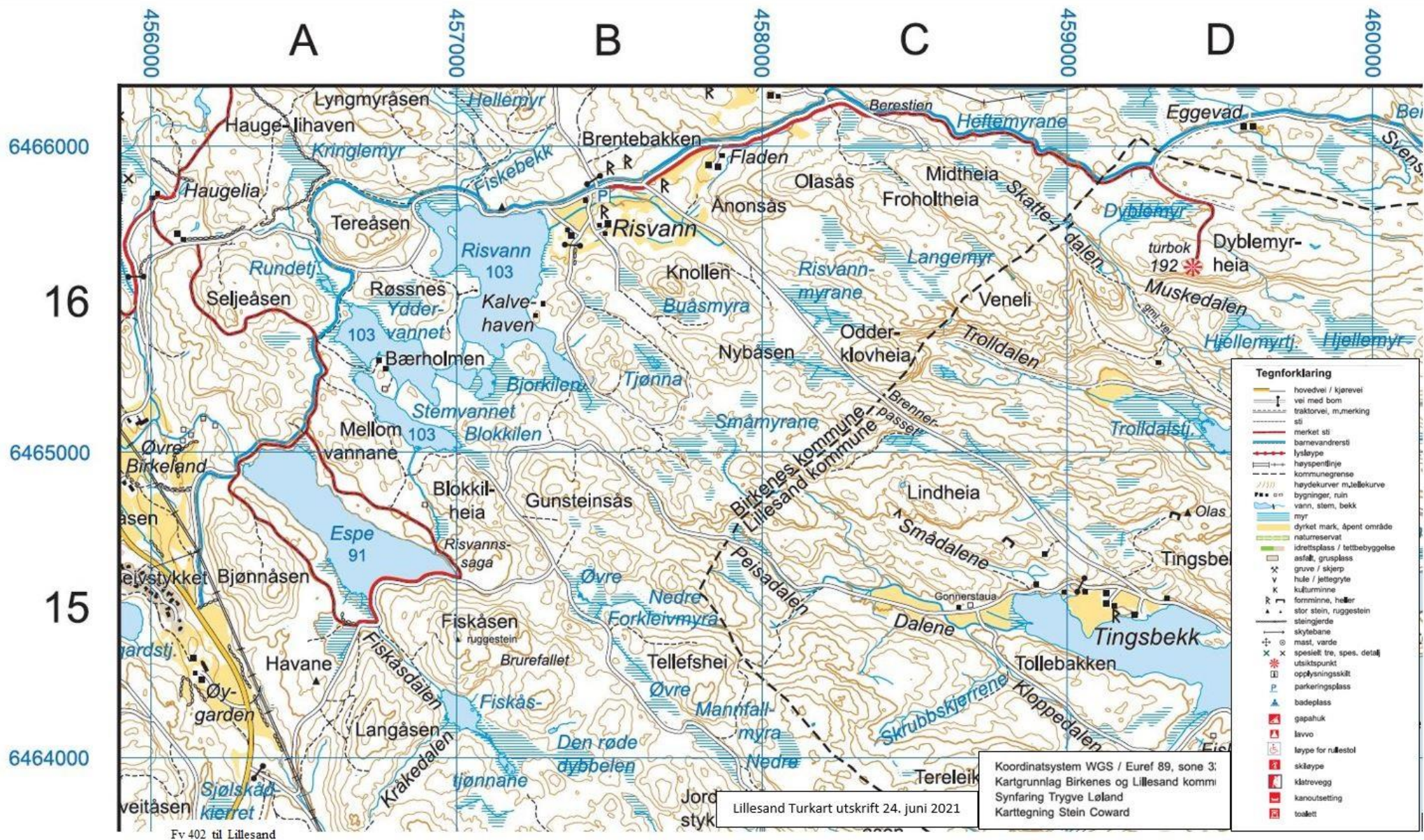
Stig Einar Rislå



Utklipp fra  
TURKART Birkeland

Utgitt i 2019 av  
orienteringsgruppa i  
Birkenes idrettslag  
med støtte fra BIL,  
Birkenes kommune og  
'Svalandsgubben  
skauløp'

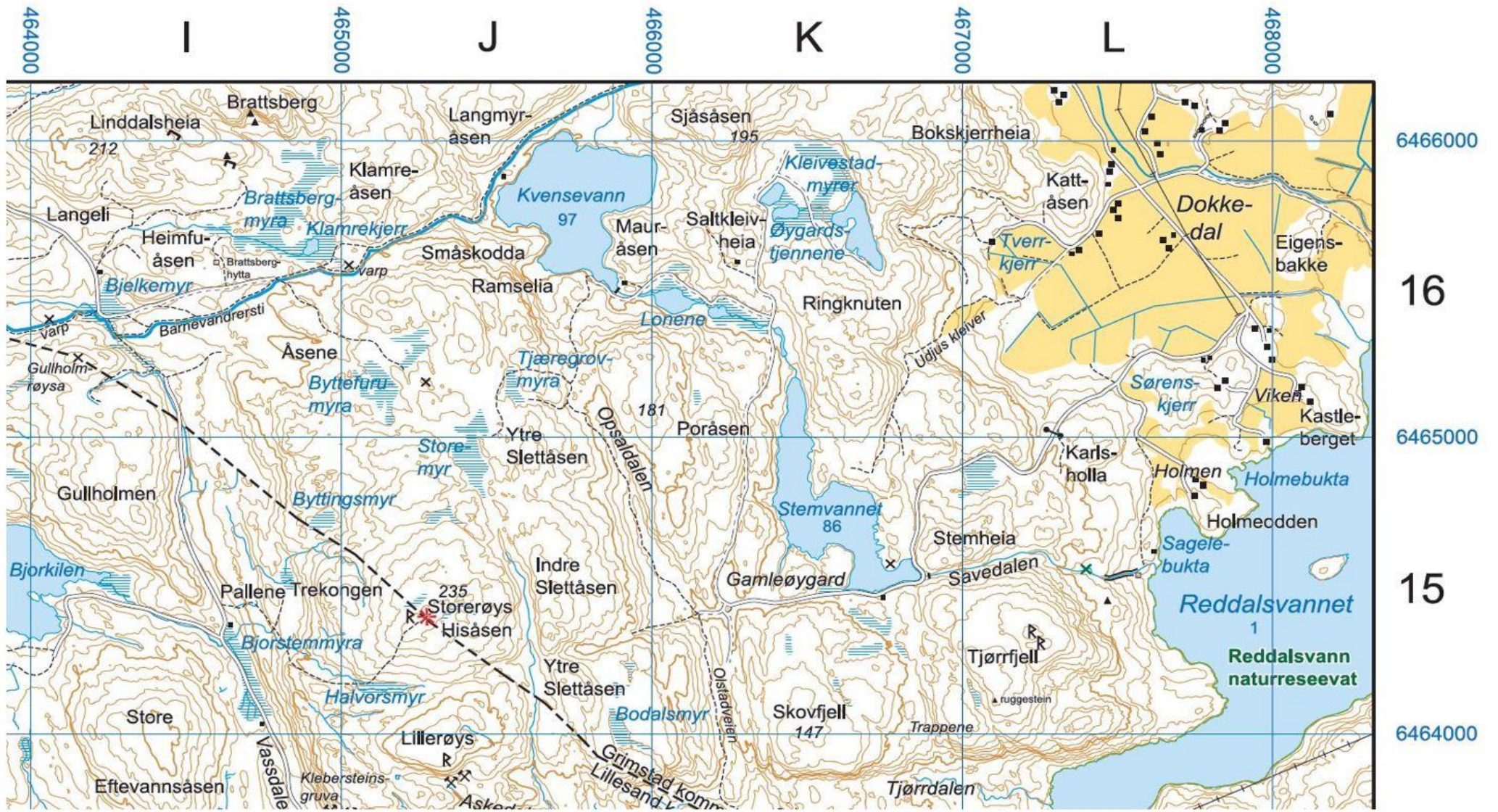
Barnevandrerstien gjennom Birkenes kommune



Barnevandrertien gjennom Birkenes kommune



Barnevandrerstien gjennom Birkenes kommune —



Barnevandrerstien gjennom Birkenes kommune —





# Birkeland barneskole

Barnevandrerstien INFO-Tavle

FOTO SETT MOT 'LINA' TIL TVEIDE



'Stien'

Ved grense mot Lillesand/ Grimstad